



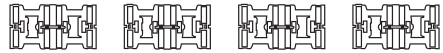
スティックLEDキャンセラーキット 取扱説明書

この度は、スティックLEDキャンセラーキットをお買い上げ頂き誠にありがとうございます。本製品を正しくお使い頂く為によくお読みください。

構成部品

●スティックLEDキャンセラー …… 2個

●エレクトロタップ …… 4個



⚠ 注意

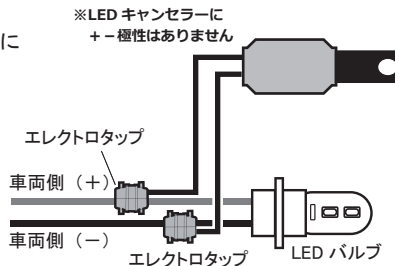
- 本製品は通電時に**高温**になります。放熱の為キャンセラー周辺には十分な空間を確保し車両ハーネスや樹脂製の部品等がキャンセラー本体に触れないように取付けてください。
- 本製品は通電時に**高温**になります。素手で直接キャンセラー本体には触れないでください。火傷や怪我の原因になりますのでご注意ください。
- 本製品は12V車専用です。
- 本製品はカー用品専門ショップ等の専門知識のあるところに取付作業をご依頼ください。
- 本製品は**水のかかりにくい場所**に取付けてください。
- 本製品の分解及び改造は行わないでください。
- LEDバルブに対して必ず**並列**接続にしてください。直列接続した場合は破損の原因になります。
- エレクトロタップで接続する際は、プライヤー等を使用して確実にロックしてください。ロック不良は接触不良の原因になります。

取付詳細図

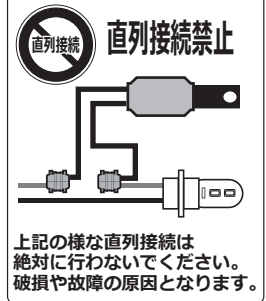
LED キャンセラーの配線を車両側のプラス線とマイナス線にエレクトロタップを使用して接続してください。

接続の際にはLEDバルブに対して必ず**並列**に接続してください。

取付後に正常点灯しているか、警告灯が消灯しているかを確認してください。



LED キャンセラー接続図 (並列接続)



※正しく装着しても正常な点灯をしない場合は、速やかに弊社及び取扱店にご相談ください。

Seabass Link

シーバスリンク株式会社

〒182-0002 東京都調布市仙川町3-16-11 センチュリー仙川102号
Tel 03-5315-2366 fax 03-3309-8075

2016.06.15